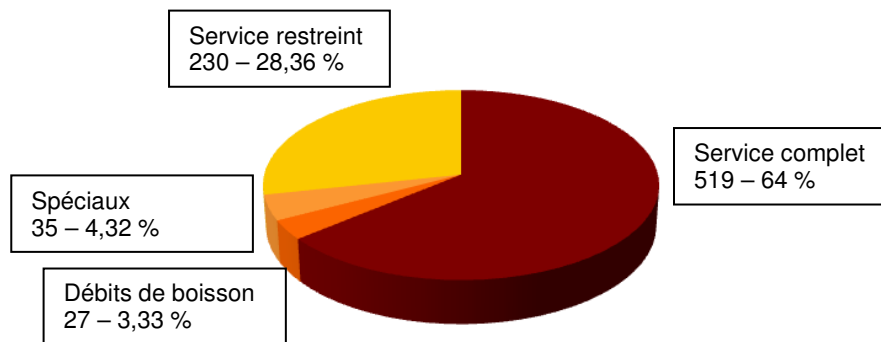


### Profil statistique de la restauration dans la région de l'Estrie :

- 811 établissements en décembre 2012
- 380 millions de ventes en 2011
- 7 700 emplois en 2011
- Taux de chômage : 7,8 % au 2<sup>e</sup> trimestre 2014 (moyenne québécoise 7,9 %)

Le poids relatif des ventes de la restauration dans la région de l'Estrie par rapport au Québec se situe à 4 %.

### Nombre d'établissements par catégorie (Estrie – 2012)



### Nombre d'habitants par établissement (au 31 décembre 2012)

	Estrie	Position nationale	Québec (Total)
Population	316 011	9/17	<b>8 054 059</b>
Restaurants – service complet	519	7/17	<b>13 076</b>
<i>Restaurant/habitant</i>	<i>1/609</i>	5/17	<b>1/618</b>
Restaurants – service restreint	230	12/17	<b>6 685</b>
<i>Restaurant/habitant</i>	<i>1/1374</i>	14/17	<b>1/1 209</b>
Spéciaux (traiteurs)	35	10/17	<b>853</b>
<i>Restaurant/habitant</i>	<i>1/9 029</i>	9/17	<b>1/9 477</b>
Bars salons, tavernes et brasseries	27	4/17	<b>829</b>
<i>Restaurant/habitant</i>	<i>1/11 704</i>	3/17	<b>1/9 752</b>
<b>Total</b>	<b>811</b>	<b>8/17</b>	<b>21 443</b>
<i>Restaurant/habitant</i>	<i>1/390</i>	8/17	<b>1/377</b>