

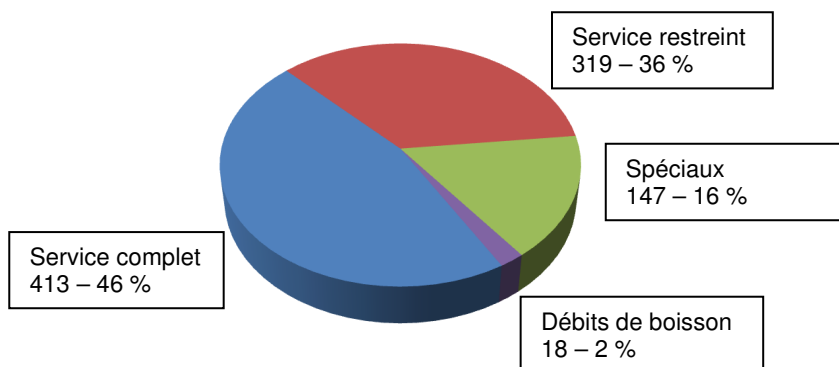


## Profil statistique de la restauration pour la région Chaudière-Appalaches :

- 897 établissements en mai 2017
- 480 millions de dollars en ventes estimées en 2016
- 12 000 emplois en 2016
- Taux de chômage : 5,1 % en décembre 2016 (moyenne québécoise 6,5 %)

Le poids relatif des ventes de la restauration dans la région Chaudière-Appalaches par rapport au Québec se situe à 4 %.

## Nombre d'établissements par catégorie (Chaudière-Appalaches – 2017)



## Nombre d'habitants par établissement (mai 2017)

	Chaudière-Appalaches	Position nationale	Québec (Total)
Population	424 856	7/17	8 326 089
Restaurants – service complet	413	10/17	12 816
<i>Restaurant/habitant</i>	<i>1/1 029</i>	<i>17/17</i>	<i>1/650</i>
Restaurants – service restreint	319	7/17	4 902
<i>Restaurant/habitant</i>	<i>1/1 332</i>	<i>5/17</i>	<i>1/1 699</i>
Spéciaux (traiteurs)	147	6/17	2 289
<i>Restaurant/habitant</i>	<i>1/2 890</i>	<i>3/17</i>	<i>1/3 637</i>
<b>Total</b>	<b>879</b>	<b>8/17</b>	<b>20 007</b>
<i>Restaurant/habitant</i>	<i>1/483</i>	<i>14/17</i>	<i>1/416</i>